

KATALOG PROIZVODA

PROTIVPOŽARNI HIDRANTI



www.armex.rs

O KOMPANIJI

ARMEX d.o.o. je osnovan 1997. godine u saradnji sa slovenačkom kompanijom ARMEX ARMATURE d.o.o. i zajedničkom idejom o razvijanju proizvodno-prodajnog programa u Srbiji. Nakon pet godina uspešnog poslovanja na domaćem tržištu osniva sopstvenu proizvodnju po uzoru na partnera iz Slovenije i kreće putem osamostaljivanja kao privatna kompanija. Danas, ARMEX predstavlja jednog od lidera na tržištu u oblasti vodosnabdevanja i izgradnje komunalne infrastrukture, gde svojim proizvodima i strateškim ino-partnerstvima uspešno zadovoljava sve poslovne izazove.

MISIJA

ARMEX d.o.o. ima za misiju da osigura neprestanu zaštitu i dostupnost vode, proizvodeći protivpožarne hidrante visokog kvaliteta koji se izdvajaju po dugovečnosti, performansama i održivosti. Pored same proizvodnje i trgovačkog programa, stručni tim sa bogatim iskustvom neprestano radi na uvođenju inovacija, kako bi se održao korak sa svetski poznatim proizvođačima i novinama na tržištu.

RASPROSTRANJENOST

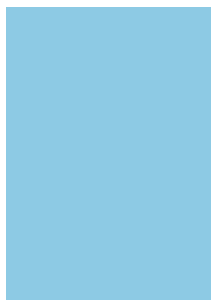
ARMEX d.o.o. je svojim dugogodišnjim, vrednim poslovanjem izgradio poverenje sa Javno komunalnim preduzećima u zemlji i regionu, pa tako proizvodi iz njegovog širokog asortimana snabdevaju: „Vodovod i kanalizacija“ Beograd, „Vodovod i kanalizacija“ Novi Sad, „Vodovod i kanalizacija“ Subotica, „Vodokanal“ Bečej, „Vodokanal“ Sombor, „Rafinerija Bosanski Brod“, „Rafinerija Novi Sad“, „Termoelektrana Gacko“, „Vodovod“ Banja Luka, „Vodovod“ Istočno Sarajevo i mnoge druge. Pored javnih preduzeća, ARMEX se istakao i kao redovni dobavljač privatnih kompanija u Srbiji, zemljama bivše SFRJ kao i nekim državama Evropske unije.

KATALOG

ARMEX d.o.o. kao rezultat svog rada i želje za daljim približavanjem svojih proizvoda kupcima, sa ponosom predstavlja novi katalog protivpožarnih hidranata.

**ARMEX – GDE POUZDANOST SUSREĆE INOVACIJU,
A BEZBEDNOST POSTAJE PRIORITET!**







PROTIVPOŽARNI HIDRANTI



SMART HIDRANT

"Smart hidrant" predstavlja novu tehnologiju praćenja podataka rada i funkcionalnosti vodovodnog sistema.

Primenom ove inovacije, omogućava se postavljanje mernih mesta na jednostavan i povoljan način, te prikupljanje podatka o stanju vodovodne mreže i evidenciju kontrole rada, kao i potrošnje vode prilikom rada hidranta.

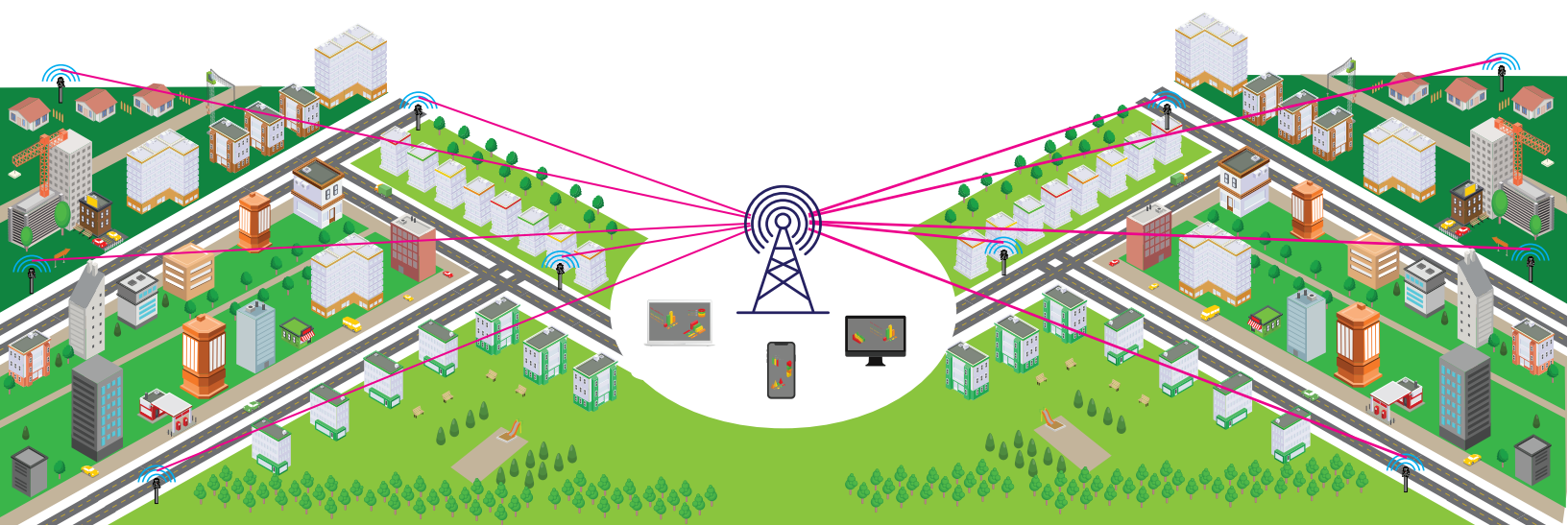
"Smart hidrant" sastoji se od kućišta (ventila), inox tela i glave hidranta, senzora, baterije i drugih elemenata koji omogućavaju komunikaciju i stabilno upravljanje koje je neophodno kako bi hidrant bio u radnoj pripravnosti.

Osim što služi za gašenje požara, "Smart hidrant" je uređaj za detekciju otvaranja i zatvaranja hidranta, temperatura i pritiska vode u centru za kontrolu i nadzor vodovodnog (hidrantskog) sistema.

UPOTREBA:

- Detekcija otvaranja i zatvaranja hidranta
- Merenja pritiska na vodovodnoj mreži prilikom rada hidranta
- Merenje temperature vode prilikom rada hidranta
- Stanje podataka u centru za nadzor i upravljanje





TEHNIČKE KARAKTERISTIKE

SMART HIDRANT je dizajniran za jednostavno i brzo korišćenje u slučaju požara.

Drenaža hidranta je automatska nakon svake upotrebe.

Zaptivni ventil, kapa i glava hidranta se proizvode od nodularnog liva EN-GJS-400/GGG 40/50, a zaštićeni su površinskom epoxy plastifikacijom min 250 μ .

Telo hidranta je izrađeno od nerđajućeg čelika u kvalitetu AISI 304L, debljine zida d-4mm. tOtvori su sa Storz spojnicama Bx2C ili Ax2B i za otvaranje/zatvaranje koristi se OK-a ključ koji odgovara zahtevima norme EN14384.

Radni pritisak PN 16 bar.

Ispitni pritisak PN 24 bar.

* Dodatno prema zahtevima korisnika moguća je ugradnja sigurnosnih priključaka/kopči protiv krađe i neovlašćenog korišćenja hidranta.

STANDARDI

Hidranta je izrađen prema standardima usaglašenim po sledećim normama koje su izdate od akreditovanih laboratorija i sertifikacionih tela.

- EN14384 Nadzemni protivpožarni hidranti
- EN1074-1; EN1074-6; EN1092-2; EN1333; EN14901; DIN3476; EN12266; EN1563; EN558; EN681; EN1171; EN805
- Izveštaj o zdravstvenoj ispravnosti izdat od akreditovane laboratorije EN17025

NADZEMNI HIDRANT "STD"

TEHNIČKE KARAKTERISTIKE

Nadzemni hidrant "STD" je dizajniran za jednostavno i brzo korišćenje u slučaju požara.

Drenaža hidranta je automatska nakon svake upotrebe.

Zaptivni set je kompletno vulkaniziran, ventil, priрубnica i glava hidranta se proizvode od nodularnog liva EN-GJS-400/GGG 40/50, a zaštićeni su površinskom epoxy plastifikacijom min 250 μ .

Telo hidranta izrađeno je od nerđajućeg čelika u kvalitetu AISI 304L, debljine zida d=2mm.

Otvori su sa Storz spojnicama Bx2C ili Ax2B i za otvaranje/zatvaranje koristi se OK-a ključ koji odgovara zahtevima norme EN14384.

Dodatno prema zahtevima korisnika moguća je ugradnja sigurnosnih priključaka/kopči protiv krađe i neovlašćenog korišćenja hidranta.

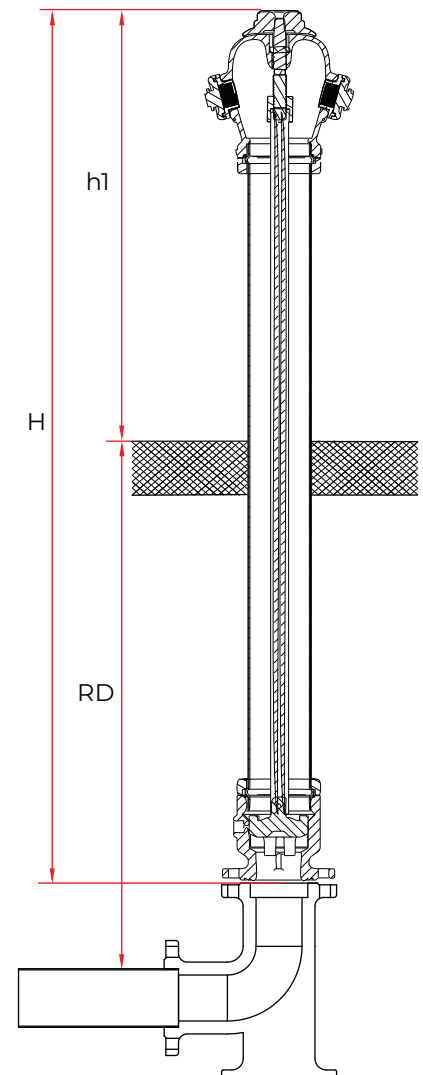
Radni pritisak PN 16 bar.

Ispitni pritisak PN 24 bar.

STANDARDI

Hidrant je izrađen po standardima usaglašenim prema sledećim normama koje su izdate od akreditovanih laboratorija i sertifikacionih tela.

- EN14384 Nadzemni protivpožarni hidrant
- EN1074-1; EN1074-6; EN1092-2; EN1333; EN14901; DIN3476; EN12266; EN1563; EN558; EN681; EN1171; EN805
- Izveštaj o zdravstvenoj ispravnosti izdat od akreditovane laboratorije EN17025



Šifra	DN	H (mm)	RD	h1	Priključak za vatrogasno crevo		
					A	B	C
502196	80	1580	750	950		1	2
502197	80	1830	1000	950		1	2
502199	80	2080	1250	950		1	2
502200	80	2330	1500	950		1	2

NADZEMNI HIDRANT "STD" LOMLJIVI TIP

TEHNIČKE KARAKTERISTIKE

Nadzemni hidrant "STD" – Lomljivi tip je dizajniran za jednostavno i brzo korišćenje u slučaju požara uz mogućnost demontaže nadzemnog dela hidranta radi obezbeđivanja dodatnog prostora.

Drenaža hidranta je automatska nakon svake upotrebe.

Zaptivni set je kompletno vulkaniziran, ventil, prirubnica i glava hidranta se proizvode od nodularnog liva EN-GJS-400/GGG 40/50, a zaštićeno je površinskom epoxy plastifikacijom min 250 μ .

Telo hidranta je izrađeno od nerđajućeg čelika u kvalitetu AISI 304L, debljine zida d=2mm.

Otvori su sa Storz spojnicama Bx2C ili Ax2B i za otvaranje/zatvaranje koristi se OK-a ključ koji odgovara zahtevima norme EN14384.

Dodatno prema zahtevima korisnika moguća je ugradnja sigurnosnih priključaka/kopči protiv krađe i neovlašćenog korišćenja hidranta.

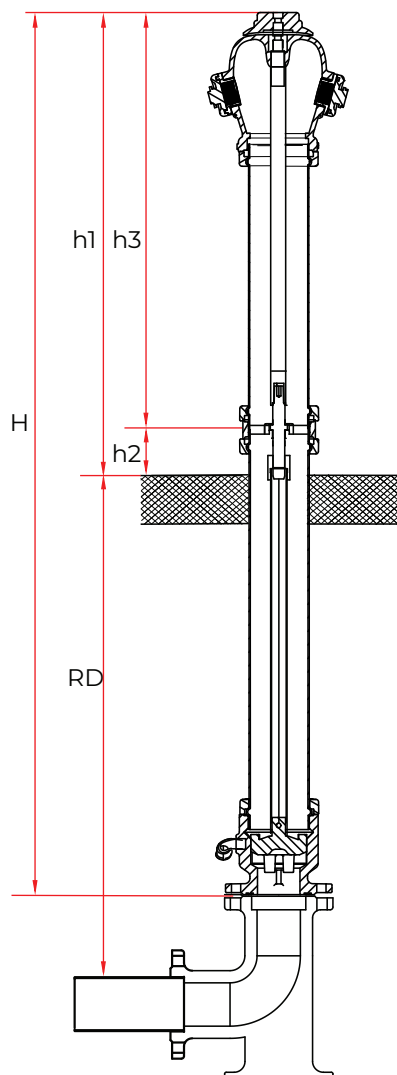
Radni pritisak PN 16 bar.

Ispitni pritisak PN 24 bar.

STANDARDI

Hidrant je izrađen po standardima usaglašenim prema sledećim normama koje su izdate od akreditovanih laboratorija i sertifikacionih tela.

- EN14384 Nadzemni protivpožarni hidrant
- EN1074-1; EN1074-6; EN1092-2; EN1333; EN14901; DIN3476; EN12266; EN1563; EN558; EN681; EN1171; EN805
- Izveštaj o zdravstvenoj ispravnosti izdat od akreditovane laboratorije EN17025



Šifra	DN	H (mm)	RD	h1	Priključak za vatrogasno crevo		
					A	B	C
502204	80	1580	750	950		1	2
502205	80	1830	1000	950		1	2
502206	80	2080	1250	950		1	2
502207	80	2330	1500	950		1	2

h2 = 150mm - Preporuka ugradnje za tačku loma hidranta od tla

h3 = 920mm - Visina od vrha hidranta do tačke loma hidranta



ISO 9001:2015
Cert No: GKS-R-0106-OC



ISO 14001:2015
Cert No: GKS-R-0106-EC



ISO 45001:2018
Cert No: GKS-R-0106-OHC



NADZEMNI HIDRANT "KLASIK" INOX

TEHNIČKE KARAKTERISTIKE

Nadzemni hidrant "KLASIK" je dizajniran za jednostavno i brzo korišćenje u slučaju požara, njegova jednostavna izrada omogućava servis bez demontaže sa cevovoda.

Drenaža hidranta je automatska nakon svake upotrebe. Zaptivni ventil, kapa i glava hidranta se proizvode od nodularnog liva EN-GJS-400/GGG 40/50, a zaštićeni su površinskom epoxy plastifikacijom min 250 μ . Telo hidranta je izrađeno od nerđajućeg čelika u kvalitetu AISI 304L, debljine zida d=4mm. Otvori su sa Storz spojnicama Bx2C ili Ax2B i za otvaranje/zatvaranje koristi se OK-a ključ koji odgovara zahtevima norme EN14384.

Dodatno prema zahtevima korisnika moguća je ugradnja sigurnosnih priključaka/kopči protiv krađe i neovlašćenog korišćenja hidranta.

** Ovaj proizvod ima mogućnost ugradnje "Smart" sistema.*

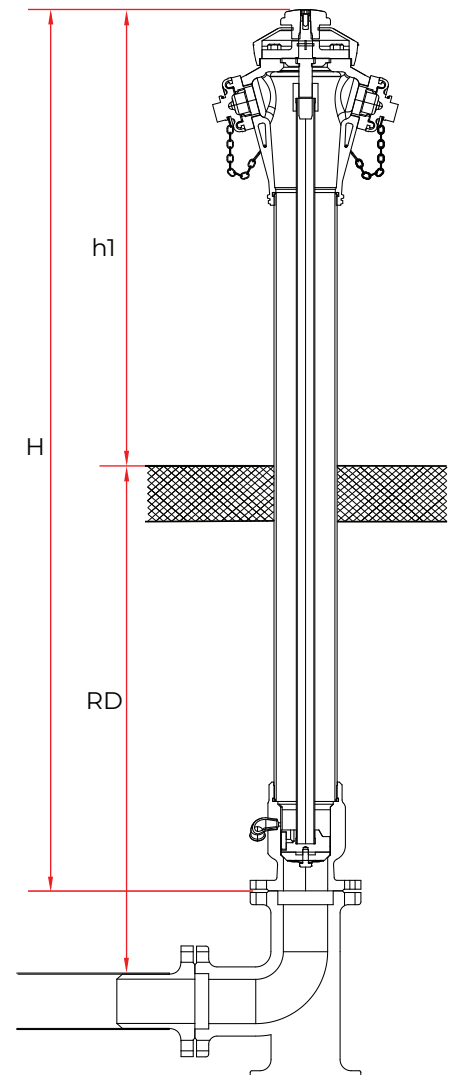
Radni pritisak PN 16 bar.

Ispitni pritisak PN 24 bar.

STANDARDI

Hidrant je izrađen po standardima usaglašenim prema sledećim normama koje su izdate od akreditovanih laboratorija i sertifikacionih tela.

- EN14384 Nadzemni protivpožarni hidrant
- EN1074-1; EN1074-6; EN1092-2; EN1333; EN14901; DIN3476; EN12266; EN1563; EN558; EN681; EN1171; EN805
- Izveštaj o zdravstvenoj ispravnosti izdat od akreditovane laboratorije EN17025



Šifra	DN	H (mm)	RD	h1	Priključak za vatrogasno crevo		
					A	B	C
500703	80	1580	750	950		1	2
502152	80	1830	1000	950		1	2
502153	80	2080	1250	950		1	2
502154	80	2330	1500	950		1	2
500705	100	1580	750	950	1	2	
502155	100	1830	1000	950	1	2	
502156	100	2080	1250	950	1	2	
502157	100	2330	1500	950	1	2	
502189	100	1580	750	950		1	2
502160	100	1830	1000	950		1	2
502161	100	2080	1250	950		1	2
502162	100	2330	1500	950		1	2

NADZEMNI HIDRANT "KLASIK" DUKTIL



TEHNIČKE KARAKTERISTIKE

Nadzemni hidrant "KLASIK" je dizajniran za jednostavno i brzo korišćenje u slučaju požara, njegova jednostavna izrada omogućava servis bez demontaže sa cevovoda.

Drenaža hidranta je automatska nakon svake upotrebe. Zaptivni ventil, kapa i glava hidranta se proizvode od nodularnog liva EN-GJS-400/GGG 40/50, a zaštićeni su površinskom epoxy plastifikacijom min 250 μ . Telo hidranta izrađeno je od nodularnog liva EN-GJS-400/GGG 40/50. Otvori su sa Storz spojnicama Bx2C ili Ax2B i za otvaranje/zatvaranje koristi se OK-a ključ koji odgovara zahtevima norme EN14384.

Dodatno prema zahtevima korisnika moguća je u ugradnja sigurnosnih priključaka/kopči protiv krađe i neovlašćenog korišćenja hidranta.

** Ovaj proizvod ima mogućnost ugradnje "Smart" sistema.*

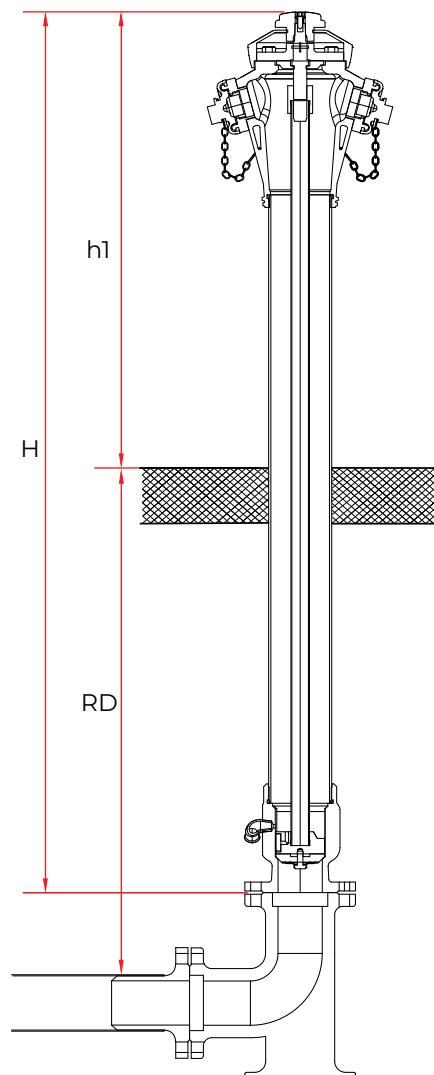
Radni pritisak PN 16 bar.

Ispitni pritisak PN 24 bar.

STANDARDI

Hidrant je izrađen po standardima usaglašenim prema sledećim normama koje su izdate od akreditovanih laboratorija i sertifikacionih tela.

- EN14384 Nadzemni protivpožarni hidrant
- EN1074-1; EN1074-6; EN1092-2; EN1333; EN14901; DIN3476; EN12266; EN1563; EN558; EN681; EN1171; EN805
- Izveštaj o zdravstvenoj ispravnosti izdat od akreditovane laboratorije EN17025



Šifra	DN	H (mm)	RD	h1	Priključak za vatrogasno crevo		
					A	B	C
500704	80	1580	750	950		1	2
502142	80	1830	1000	950		1	2
502143	80	2080	1250	950		1	2
502172	80	2330	1500	950		1	2
500706	100	1580	750	950	1	2	
502145	100	1830	1000	950	1	2	
502146	100	2080	1250	950	1	2	
502147	100	2330	1500	950	1	2	
502188	100	1580	750	950		1	2
502148	100	1830	1000	950		1	2
502150	100	2080	1250	950		1	2
502151	100	2330	1500	950		1	2



ISO 9001:2015
Cert No: GKSR-0106-OC



ISO 14001:2015
Cert No: GKSR-0106-OC



ISO 45001:2018
Cert No: GKSR-0106-OHC



NADZEMNI HIDRANT "KLASIK" INOX LOMLJIVI TIP

TEHNIČKE KARAKTERISTIKE

Nadzemni hidrant "KLASIK" – Lomljivi je dizajniran za jednostavno i brzo korišćenje u slučaju požara uz mogućnost demontaže nadzemnog dela hidranta radi obezbeđivanja dodatnog prostora, njegova jednostavna izrada omogućava servis bez demontaže sa cevovoda.

Drenaža hidranta je automatska nakon svake upotrebe. Zaptivni ventil, prirubnica, kapa i glava hidranta se proizvode od nodularnog liva EN-GJS-400/GGG 40/50, a zaštićeni su površinskom epoxy plastifikacijom min 250 μ . Telo hidranta je izrađeno od nerđajućeg čelika u kvalitetu AISI 304L, debljine zida d=4mm. Otvori su sa Storz spojnicama Bx2C ili Ax2B i za otvaranje/zatvaranje koristi se OK-a ključ koji odgovara zahtevima norme EN14384.

Dodatno prema zahtevima korisnika moguća je ugradnja sigurnosnih priključaka/kopči protiv krađe i neovlašćenog korišćenja hidranta.

** Ovaj proizvod ima mogućnost ugradnje "Smart" sistema.*

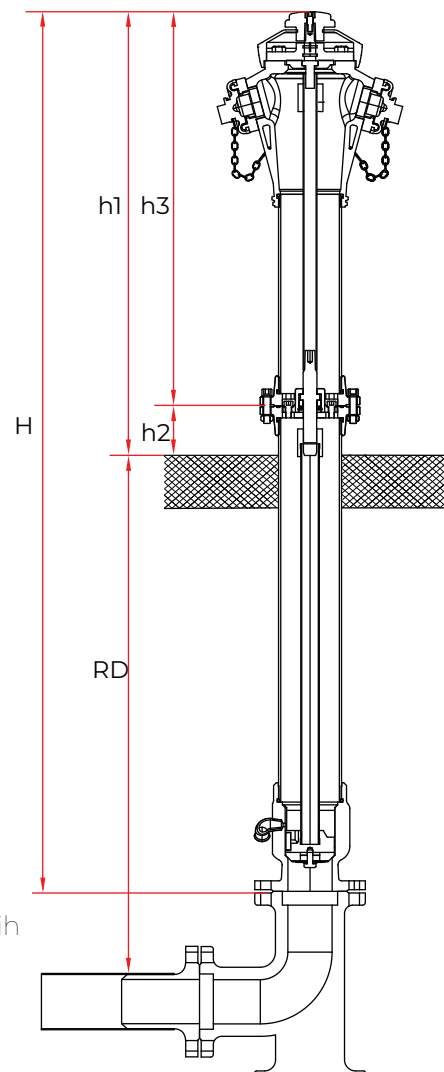
Radni pritisak PN 16 bar.

Ispitni pritisak PN 24 bar.

STANDARDI

Hidrant je izrađen po standardima usaglašenim prema sledećim normama koje su izdate od akreditovanih laboratorija i sertifikacionih tela.

- EN14384 Nadzemni protivpožarni hidrant
- EN1074-1; EN1074-6; EN1092-2; EN1333; EN14901; DIN3476; EN12266; EN1563; EN558; EN681; EN1171; EN805
- Izveštaj o zdravstvenoj ispravnosti izdat od akreditovane laboratorije EN17025



Šifra	DN	H (mm)	RD	h1	Priključak za vatrogasno crevo		
					A	B	C
502195	80	1580	750	950		1	2
500708	80	1830	1000	950		1	2
502173	80	2080	1250	950		1	2
502174	80	2330	1500	950		1	2
500915	100	1580	750	950	1	2	
502175	100	1830	1000	950	1	2	
502176	100	2080	1250	950	1	2	
502177	100	2330	1500	950	1	2	
502178	100	1580	1000	950		1	2
502179	100	2080	1250	950		1	2
502180	100	2330	1500	950		1	2
h2 = 150mm - Preporuka ugradnje za tačku loma od tla							
h3 = 920mm - Visina od vrha hidranta do tačke loma hidranta							

NADZEMNI HIDRANT "KLASIK" DUKTIL LOMLJIVI TIP

TEHNIČKE KARAKTERISTIKE

Nadzemni hidrant "KLASIK" – Lomljivi je dizajniran za jednostavno i brzo korišćenje u slučaju požara uz mogućnost demontaže nadzemnog dela hidranta radi obezbeđivanja dodatnog prostora, njegova jednostavna izrada omogućava servis bez demontaže sa cevovoda.

Drenaža hidranta je automatska nakon svake upotrebe. Zaptivni ventil, pribubnica, kapa i glava hidranta se proizvode od nodularnog liva EN-GJS-400/GGG 40/50, a zaštićeni su površinskom epoxy plastifikacijom min 250 μ . Telo hidranta izrađeno je od nodularnog liva EN-GJS-400/GGG 40/50. Otvori su sa Storz spojnicama Bx2C ili Ax2B i za otvaranje/zatvaranje koristi se OK-a ključ koji odgovara zahtevima norme EN14384.

Dodatno prema zahtevima korisnika moguća je ugradnja sigurnosnih priključaka/kopči protiv krađe i neovlašćenog korišćenja hidranta.

** Ovaj proizvod ima mogućnost ugradnje "Smart" sistema.*

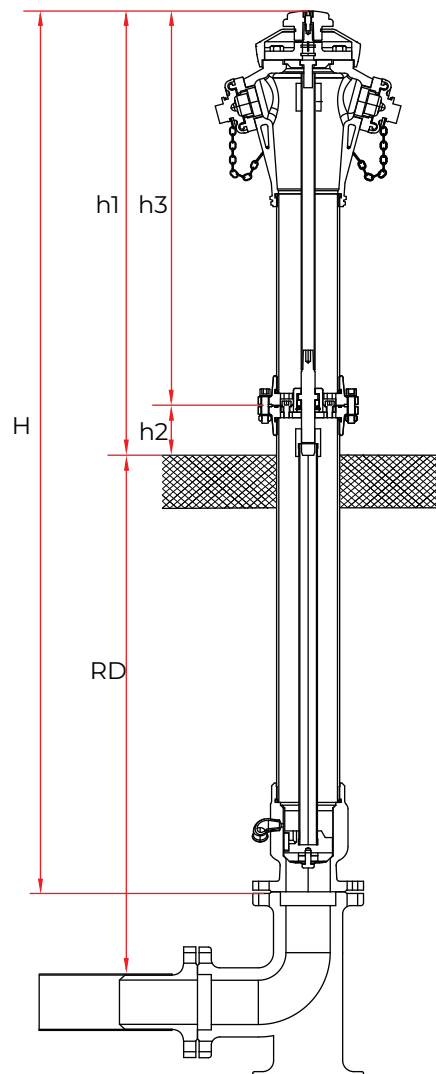
Radni pritisak PN 16 bar.

Ispitni pritisak PN 24 bar.

STANDARDI

Hidrant je izrađen po standardima usaglašenim prema sledećim normama koje su izdate od akreditovanih laboratorija i sertifikacionih tela.

- EN14384 Nadzemni protivpožarni hidrant
- EN1074-1; EN1074-6; EN1092-2; EN1333; EN14901; DIN3476; EN12266; EN1563; EN558; EN681; EN1171; EN805
- Izveštaj o zdravstvenoj ispravnosti izdat od akreditovane laboratorije EN17025



Šifra	DN	H (mm)	RD	h1	Priključak za vatrogasno crevo		
					A	B	C
502190	80	1580	750	950		1	2
500707	80	1830	1000	950		1	2
502164	80	2080	1250	950		1	2
502165	80	2330	1500	950		1	2
505005	100	1580	750	950	1	2	
502166	100	1830	1000	950	1	2	
502167	100	2080	1250	950	1	2	
502168	100	2330	1500	950	1	2	
502194	100	1580	750	950		1	2
502169	100	1830	1000	950		1	2
502170	100	2080	1250	950		1	2
502171	100	2330	1500	950		1	2
h2 = 150mm - Preporuka ugradnje za tačku loma od tla							
h3 = 920mm - Visina od vrha hidranta do tačke loma hidranta							



BIOINSTITUT



G-CERT
SYSTEM SERVICE

ISO 9001:2015
Cert No: GKSR-0106-OC

G-CERT
SYSTEM SERVICE

ISO 14001:2015
Cert No: GKSR-0106-EC

G-CERT
SYSTEM SERVICE

ISO 45001:2018
Cert No: GKSR-0106-OHC

NADZEMNI HIDRANT "NT" INOX

TEHNIČKE KARAKTERISTIKE

Nadzemni hidrant "NT" je dizajniran za jednostavno i brzo korišćenje u slučaju požara.

Drenaža hidranta je automatska nakon svake upotrebe. Zaptivni ventil i glava hidranta se proizvode od nodularnog liva EN-GJS-400/GGG 40/50, a zaštićeni su površinskom epoxy plastifikacijom min 250 μ . Telo hidranta je izrađeno od nerđajućeg čelika u kvalitetu AISI 304L, debljine zida d=4mm. Otvori su sa Storz spojnicama Bx2C ili Ax2B a za otvaranje/zatvaranje koristi se OK-a ključ koji odgovara zahtevima norme EN14384.

Dodatno prema zahtevima korisnika moguća je ugradnja sigurnosnih priključaka/kopči protiv krađe i neovlašćenog korišćenja hidranta

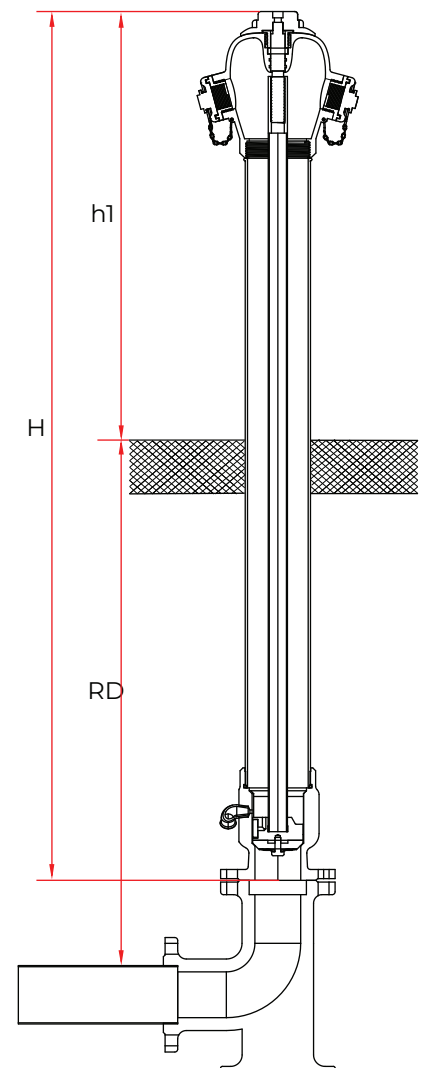
Radni pritisak PN 16 bar.

Ispitni pritisak PN 24 bar.

STANDARDI

Hidrant je izrađen po standardima usaglašenim prema sledećim normama koje su izdate od akreditovanih laboratorija i sertifikacionih tela.

- EN14384 Nadzemni protivpožarni hidrant
- EN1074-1; EN1074-6; EN1092-2; EN1333; EN14901; DIN3476; EN12266; EN1563; EN558; EN681; EN1171; EN805
- Izveštaj o zdravstvenoj ispravnosti izdat od akreditovane laboratorije EN17025



BIOINSTITUT



ISO 9001:2015
Cert No: GKSR-0106-QC



ISO 14001:2015
Cert No: GKSR-0106-EC



ISO 45001:2018
Cert No: GKSR-0106-OHC

Šifra	DN	H (mm)	RD	h1	Priključak za vatrogasno crevo		
					A	B	t
500820	80	1580	750	950		1	2
502191	80	1830	1000	950		1	2
502192	80	2080	1250	950		1	2
502193	80	2330	1500	950		1	2

NADZEMNI HIDRANT "NT" DUKTIL

TEHNIČKE KARAKTERISTIKE

Nadzemni hidrant "NT" je dizajniran za jednostavno i brzo korišćenje u slučaju požara.

Drenaža hidranta je automatska nakon svake upotrebe. Zaptivni ventil i glava hidranta se proizvode od nodularnog liva EN-GJS-400/GGG 40/50, a zaštićeni su površinskom epoxy plastifikacijom min 250 μ . Telo hidranta izrađeno je od nodularnog liva EN-GJS-400/GGG 40/50. Otvori su sa Storz spojnicama Bx2C ili Ax2B i za otvaranje/zatvaranje koristi se OK-a ključ koji odgovara zahtevima norme EN14384.

Dodatno prema zahtevima korisnika moguća je ugradnja sigurnosnih priključaka/kopči protiv krađe i neovlašćenog korišćenja hidranta.

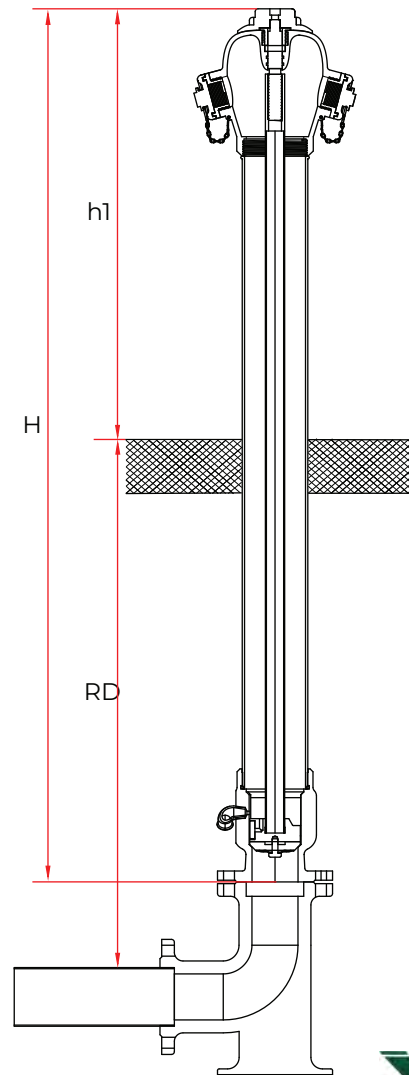
Radni pritisak PN 16 bar.

Ispitni pritisak PN 24 bar.

STANDARDI

Hidrant je izrađen prema standardima usaglašenim prema sledećim normama koje su izdate od akreditovanih laboratorija i sertifikacionih tela.

- EN14384 Nadzemni protivpožarni hidrant
- EN1074-1; EN1074-6; EN1092-2; EN1333; EN14901; DIN3476; EN12266; EN1563; EN558; EN681; EN1171; EN805
- Izveštaj o zdravstvenoj ispravnosti izdat od akreditovane laboratorije EN17025



Šifra	DN	H (mm)	RD	h1	Priključak za vatrogasno crevo		
					A	B	C
500821	80	1580	750	950		1	2
502182	80	1830	1000	950		1	2
502183	80	2080	1250	950		1	2
502184	80	2330	1500	950		1	2



BIOINSTITUT[®]



ISO 9001:2015
Cert No: GKSR-0106-OC



ISO 14001:2015
Cert No: GKSR-0106-EC



ISO 45001:2018
Cert No: GKSR-0106-OHC



NADZEMNI HIDRANT "NT" INOX LOMLJIVI TIP

TEHNIČKE KARAKTERISTIKE

Nadzemni hidrant "NT" – Lomljivi je dizajniran za jednostavno i brzo korišćenje u slučaju požara uz mogućnost demontaže nadzemnog dela hidranta radi obezbeđivanja dodatnog prostora.

Drenaža hidranta je automatska nakon svake upotrebe. Zaptivni ventil, priрубnica i glava hidranta se proizvode od nodularnog liva EN-GJS-400/GGG 40/50, a zaštićeni su površinskom epoxy plastifikacijom min 250 μ . Telo hidranta je izrađeno od nerđajućeg čelika u kvalitetu AISI 304L, debljine zida d=4mm. Otvori su sa Storz spojnicama Bx2C ili Ax2B i za otvaranje/zatvaranje koristi se OK-a ključ koji odgovara zahtevima norme EN14384.

Dodatno prema zahtevima korisnika moguća je ugradnja sigurnosnih priključaka/kopči protiv krađe i neovlašćenog korišćenja hidranta.

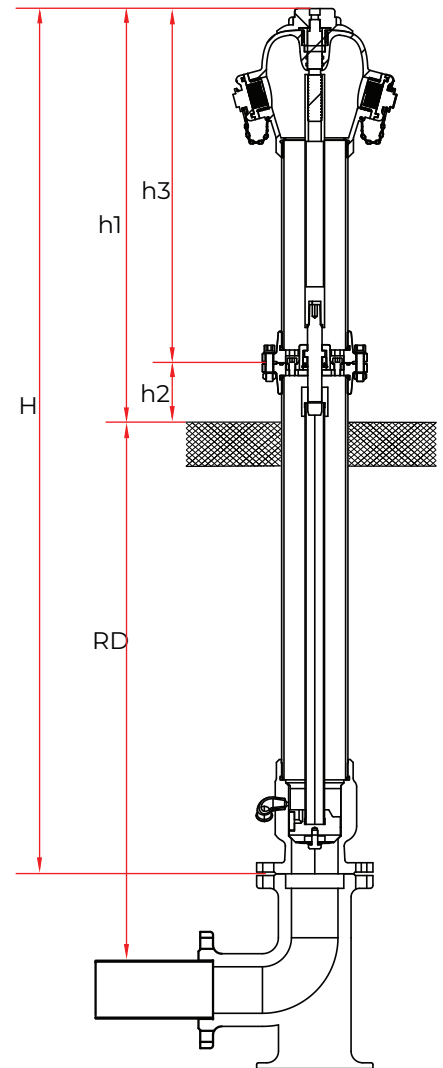
Radni pritisak PN 16 bar.

Ispitni pritisak PN 24 bar.

STANDARDI

Hidrant je izrađen prema standardima usaglašenim prema sledećim normama koje su izdate od akreditovanih laboratorija i sertifikacionih tela.

- EN14384 Nadzemni protivpožarni hidrant
- EN1074-1; EN1074-6; EN1092-2; EN1333; EN14901; DIN3476; EN12266; EN1563; EN558; EN681; EN1171; EN805
- Izveštaj o zdravstvenoj ispravnosti izdat od akreditovane laboratorije EN17025



Šifra	DN	H (mm)	RD	h1	Priključak za vatrogasno crevo		
					A	B	C
508823	80	1580	750	950		1	2
502210	80	1830	1000	950		1	2
502211	80	2080	1250	950		1	2
502212	80	2330	1500	950		1	2
h2 = 150mm - Preporuka ugradnje za tačku loma hidranta							
h3 = 920mm - Visina od vrha hidranta do tačke loma hidranta							

NADZEMNI HIDRANT "NT" DUKTIL LOMLJIVI TIP

TEHNIČKE KARAKTERISTIKE

Nadzemni hidrant "NT" – Lomljivi je dizajniran za jednostavno i brzo korišćenje u slučaju požara uz mogućnost demontaže nadzemnog dela hidranta radi obezbeđivanja dodatnog prostora.

Drenaža hidranta je automatska nakon svake upotrebe. Zaptivni ventil, prirubnica i glava hidranta se proizvode od nodularnog liva EN-GJS-400/GGG 40/50, a zaštićeni su površinskom epoxy plastifikacijom min 250 μ . Telo hidranta izrađeno je od nodularnog liva EN-GJS-400/GGG 40/50. Otvori su sa Storz spojnicama Bx2C ili Ax2B i za otvaranje/zatvaranje koristi se OK-a ključ koji odgovara zahtevima norme EN14384.

Dodatno prema zahtevima korisnika moguća je ugradnja sigurnosnih priključaka/kopči protiv krađe i neovlašćenog korišćenja hidranta.

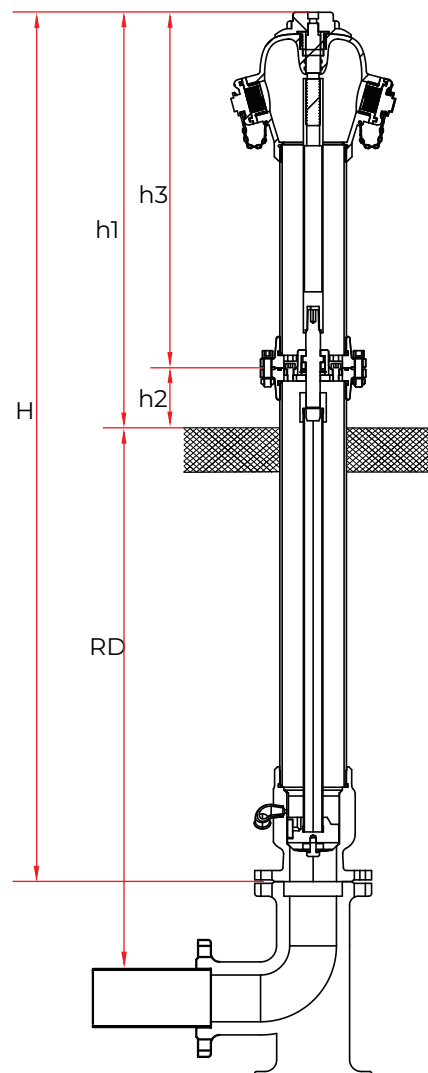
Radni pritisak PN 16 bar.

Ispitni pritisak PN 24 bar.

STANDARDI

Hidrant je izrađen prema standardima usaglašenim prema sledećim normama koje su izdate od akreditovanih laboratorija i sertifikacionih tela.

- EN14384 Nadzemni protivpožarni hidrant
- EN1074-1; EN1074-6; EN1092-2; EN1333; EN14901; DIN3476; EN12266; EN1563; EN558; EN681; EN1171; EN805
- Izveštaj o zdravstvenoj ispravnosti izdat od akreditovane laboratorije EN17025



Šifra	DN	H (mm)	RD	h1	Priključak za vatrogasno crevo		
					A	B	C
500822	80	1580	750	950		1	2
502201	80	1830	1000	950		1	2
502202	80	2080	1250	950		1	2
502203	80	2330	1500	950		1	2

h2 = 150mm - Preporuka ugradnje za tačku loma hidranta od tla

h3 = 920mm - Visina od vrha hidranta do tačke loma hidranta

NADZEMNI HIDRANT DN150 "KLASIK" INOX

TEHNIČKE KARAKTERISTIKE

Nadzemni hidrant DN150 "KLASIK" je dizajniran za jednostavno i brzo korišćenje u slučaju požara.

Drenaža hidranta je automatska nakon svake upotrebe. Zaptivni ventil, priрубnica, kapa i glava hidranta se proizvode od nodularnog liva EN-GJS-400/GGG 40/50, a zaštićeni su površinskom epoxy plastifikacijom min 250 μ . Telo hidranta izrađeno je od nerđajućeg čelika u kvalitetu AISI 304L, debljine zida d=4mm. Otvori su sa Storz spojnicama Ax2B i za otvaranje/zatvaranje koristi se OK-a ključ koji odgovara zahtevima norme EN14384.

Dodatno prema zahtevima korisnika moguća je ugradnja sigurnosnih priključaka/kopči protiv krađe i neovlašćenog korišćenja hidranta.

** Ovaj proizvod ima mogućnost ugradnje "Smart" sistema.*

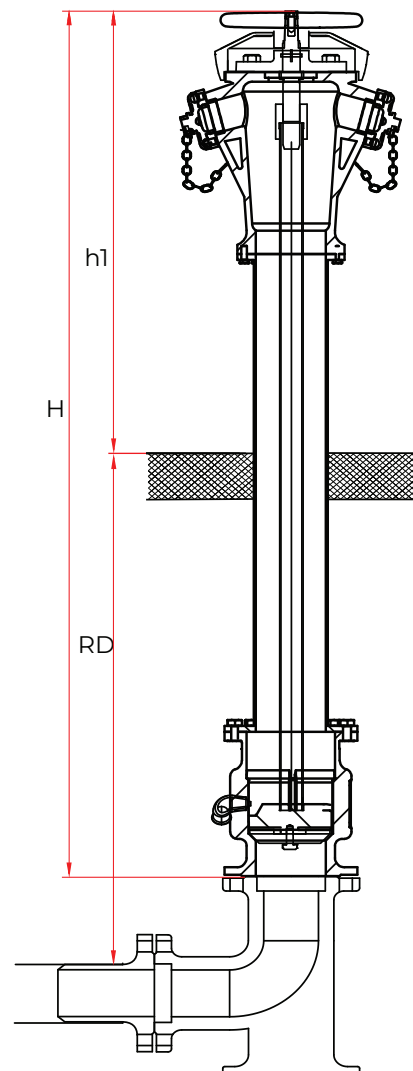
Radni pritisak PN 16 bar.

Ispitni pritisak PN 24 bar.

STANDARDI

Hidrant je izrađen prema standardima usaglašenim prema sledećim normama koje su izdate od akreditovanih laboratorija i sertifikacionih tela.

- EN14384 Nadzemni protivpožarni hidrant
- EN1074-1; EN1074-6; EN1092-2; EN1333; EN14901; DIN3476; EN12266; EN1563; EN558; EN681; EN1171; EN805
- Izveštaj o zdravstvenoj ispravnosti izdat od akreditovane laboratorije EN17025



Šifra	DN	H (mm)	RD	h1	Priključak za vatrogasno crevo		
					A	B	C
502222	150	1580	750	950	1	2	
502223	150	1830	1000	950	1	2	
502224	150	2080	1250	950	1	2	
500835	150	2330	1500	950	1	2	

Izrađujemo i po narudžbi kupca odgovarajuće dimenzije

NADZEMNI HIDRANT DN150 "KLASIK" INOX LOMLJIVI TIP

TEHNIČKE KARAKTERISTIKE

Nadzemni hidrant DN150 "KLASIK" Lomljivi je dizajniran za jednostavno i brzo korišćenje u slučaju požara uz mogućnost demontaže nadzemnog dela hidranta radi obezbeđivanja dodatnog prostora, njegova jednostavna izrada omogućava servis bez demontaže sa cevovoda.

Drenaža hidranta je automatska nakon svake upotrebe.

Zaptivni ventil, prirubnica, kapa i glava hidranta se proizvode od nodularnog liva EN-GJS-400/GGG 40/50, a zaštićeni su površinskom epoxy plastifikacijom min 250 μ . Telo hidranta izrađeno je od nerđajućeg čelika u kvalitetu AISI 304L, debljine zida $d=4\text{mm}$. Otvori su sa Storz spojnicama Bx2C i za otvaranje/zatvaranje koristi se OK-a ključ koji odgovara zahtevima norme EN14384.

Dodatno prema zahtevima korisnika moguća je ugradnja sigurnosnih priključaka/kopči protiv krađe i neovlašćenog korišćenja hidranta.

** Ovaj proizvod ima mogućnost ugradnje "Smart" sistema.*

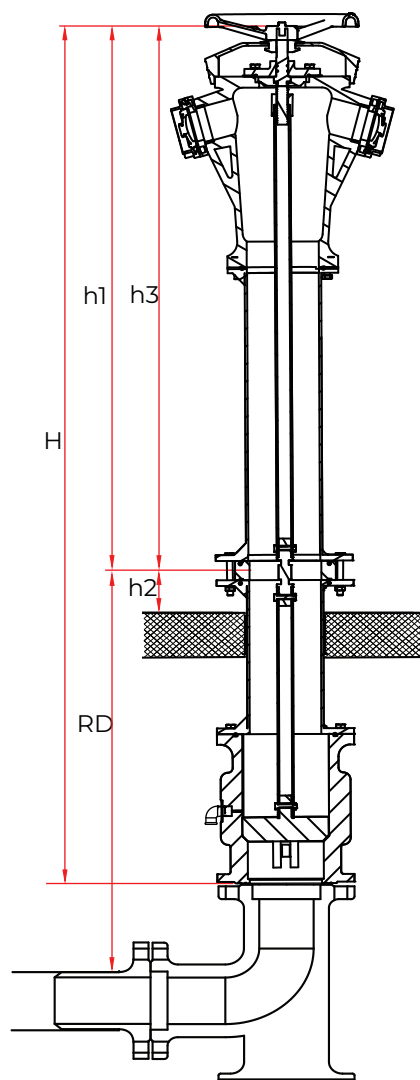
Radni pritisak PN 16 bar.

Ispitni pritisak PN 24 bar.

STANDARDI

Hidrant je izrađen prema standardima usaglašenim prema sledećim normama koje su izdate od akreditovanih laboratorija i sertifikacionih tela.

- EN14384 Nadzemni protivpožarni hidrant
- EN1074-1; EN1074-6; EN1092-2; EN1333; EN14901; DIN3476; EN12266; EN1563; EN558; EN681; EN1171; EN805
- Izveštaj o zdravstvenoj ispravnosti izdat od akreditovane laboratorije EN17025



Šifra	DN	H (mm)	RD	h1	Priključak za vatrogasno crevo		
					A	B	C
502219	150	1580	750	950		1	2
502220	150	1830	1000	950		1	2
502221	150	2080	1250	950		1	2
h2 = 150mm - Preporuka ugradnje za tačku loma hidranta od tla							
h3 = 920mm - Visina od vrha hidranta do tačke loma hidranta							
Izrađujemo i po narudžbi kupca odgovarajuće dimenzije							





TUNELSKI HIDRANT DN 100

TEHNIČKE KARAKTERISTIKE

Tunelski hidrant je dizajniran za jednostavno i brzo korišćenje u slučaju požara.

Drenaža hidranta je automatska nakon svake upotrebe. Zaptivni ventil, kapa i glava hidranta se proizvode od nodularnog liva EN-GJS-400/GGG 40/50, a zaštićeni su površinskom epoxy plastifikacijom min 250µ. Telo hidranta izrađeno je od nerđajućeg čelika AISI 304L ili nodularnog liva EN-GJS-400/GGG 40/50. Otvori su sa Storz spojnicama 2B ili 2C i za otvaranje/zatvaranje koristi se ručni točak.

Dodatno prema zahtevima korisnika moguća je ugradnja sigurnosnih priključaka/kopči protiv krađe i neovlašćenog korišćenja hidranta.

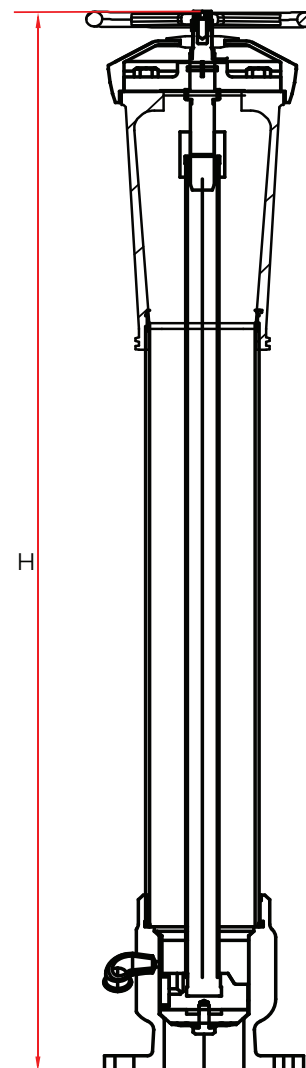
Radni pritisak PN 16 bar.

Ispitni pritisak PN 24 bar.

STANDARDI

Hidrant je izrađen prema standardima usaglašenim prema sledećim normama koje su izdate od akreditovanih laboratorija i sertifikacionih tela.

- EN14384 Nadzemni protivpožarni hidrant
- EN1074-1; EN1074-6; EN1092-2; EN1333; EN14901; DIN3476; EN12266; EN1563; EN558; EN681; EN1171; EN805
- Izveštaj o zdravstvenoj ispravnosti izdat od akreditovane laboratorije EN17025



Šifra	DN	H (mm)	Priključak za vatrogasno crevo		
			A	B	C
500556	100	1000			2
502241	100	1000		2	
502242	100	1000		1	1

Izrađujemo i po narudžbi kupca odgovarajuće dimenzije

TUNELSKI HIDRANT DN 80 LOMLJIVI TIP

TEHNIČKE KARAKTERISTIKE

Tunelski hidrant – Lomljivi je dizajniran za jednostavno i brzo korišćenje u slučaju požara uz mogućnost demontaže nadzemnog dela hidranta radi obezbeđivanja dodatnog prostora, njegova jednostavna izrada omogućava servis bez demontaže sa cevovoda.

Drenaža hidranta je automatska nakon svake upotrebe. Zaptivni ventil, kapa i glava hidranta se proizvode od nodularnog liva EN-GJS-400/GGG 40/50, a zaštićeni su površinskom epoxy plastifikacijom min 250 μ . Telo hidranta izrađeno je od nerđajućeg čelika AISI 304L ili nodularnog liva EN-GJS-400/GGG 40/50. Otvori su sa Storz spojnicama 2B ili 2C i za otvaranje/zatvaranje koristi se ručni točak.

Dodatno prema zahtevima korisnika moguća je ugradnja sigurnosnih priključaka/kopči protiv krađe i neovlašćenog korišćenja hidranta.

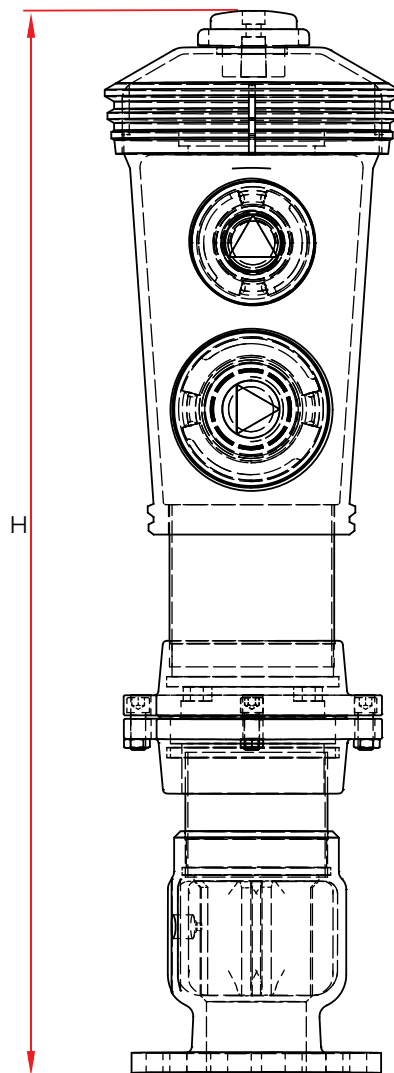
Radni pritisak PN 16 bar.

Ispitni pritisak PN 24 bar.

STANDARDI

Hidrant je izrađen prema standardima usaglašenim prema sledećim normama koje su izdate od akreditovanih laboratorija i sertifikacionih tela.

- EN14384 Nadzemni protivpožarni hidrant
- EN1074-1; EN1074-6; EN1092-2; EN1333; EN14901; DIN3476; EN12266; EN1563; EN558; EN681; EN1171; EN805
- Izveštaj o zdravstvenoj ispravnosti izdat od akreditovane laboratorije EN17025



Šifra	DN	H (mm)	Priključak za vatrogasno crevo		
			A	B	C
502187	80	1000			2
502185	80	1000		2	
502186	80	1000		1	1

Izrađujemo i po narudžbi kupca odgovarajuće dimenzije



ISO 9001:2015
Cert No: GKSR-0106-0C



ISO 14001:2015
Cert No: GKSR-0106-EC



ISO 45001:2018
Cert No: GKSR-0106-OHC



PODZEMNI HIDRANT DUKTIL

TEHNIČKE KARAKTERISTIKE

Podzemni hidrant je dizajniran tako da omogućava zamenu delova i servis bez otkopavanja i demontaže glave hidranta.

Drenaža hidranta je automatska nakon svake upotrebe. Ključ, prirubnica, kandža i kućište se proizvode od nodularnog liva EN-GJS-400/GGG 40/50, a zaštićeni su površinskom epoxy plastifikacijom min 250 μ . Priklučci su u vidu kandže prema normama standarda EN14339 i omogućeno je brzo i jednostavno postavljanje hidrantskog nastavka, a za otvaranje/zatvaranje koristi se univerzalni T ključ.

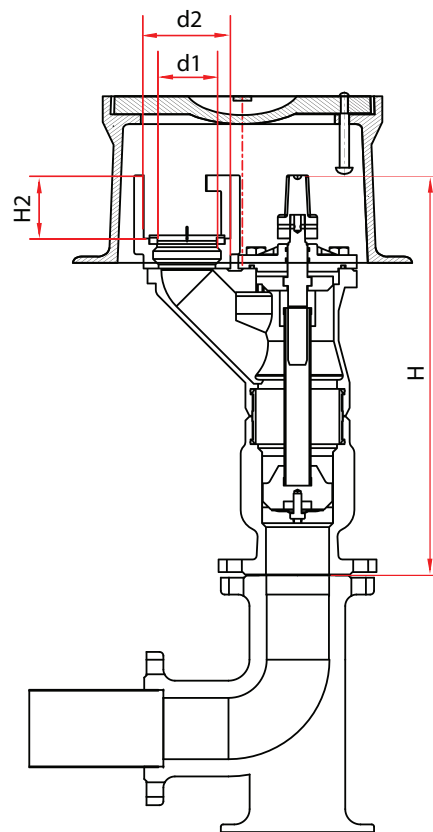
Radni pritisak PN 16 bar.

Ispitni pritisak PN 24 bar.

STANDARDI

Hidrant je izrađen prema standardima usaglašenim prema sledećim normama koje su izdate od akreditovanih laboratorija i sertifikacionih tela.

- EN14339 Podzemni protivpožarni hidrant
- EN1074-1; EN1074-6; EN1092-2; EN1333; EN14901; DIN3476; EN12266; EN1563; EN558; EN681; EN1171; EN805
- Izveštaj o zdravstvenoj ispravnosti izdat od akreditovane laboratorije EN17025



Šifra	DN	Dimenzije priključka			Ugradna mera
		d1	d2	H2	H
500711	50	60	110	50	500
500710	50	60	110	50	750
502225	50	60	110	50	900
500715	50	60	110	50	1100
500702	80	60	110	50	500
500700	80	60	110	50	750
502226	80	60	110	50	900
500714	80	60	110	50	1100
502227	100	60	110	50	500
502228	100	60	110	50	750
502229	100	60	110	50	900
502230	100	60	110	50	1100

Izrađujemo i po narudžbi kupca odgovarajuće dimenzije



PODZEMNI HIDRANT INOX

TEHNIČKE KARAKTERISTIKE

Podzemni hidrant je dizajniran tako da omogućava zamenu delova i servis bez otkopavanja i demontaže glave hidranta.

Drenaža hidranta je automatska nakon svake upotrebe. Ključ, prirubnica, kandža i kućište se proizvode od nodularnog liva EN-GJS-400/GGG 40/50, a zaštićeni su površinskom epoxy plastifikacijom min 250 μ . Telo hidranta je izrađeno od nerđajućeg čelika u kvalitetu AISI 304L, debljine zida $d=4$ mm. Priklučci su u vidu kandže prema normama standarda EN14339 i omogućeno je brzo i jednostavno postavljanje hidrantskog nastavka, a za otvaranje/zatvaranje koristi se univerzalni T ključ.

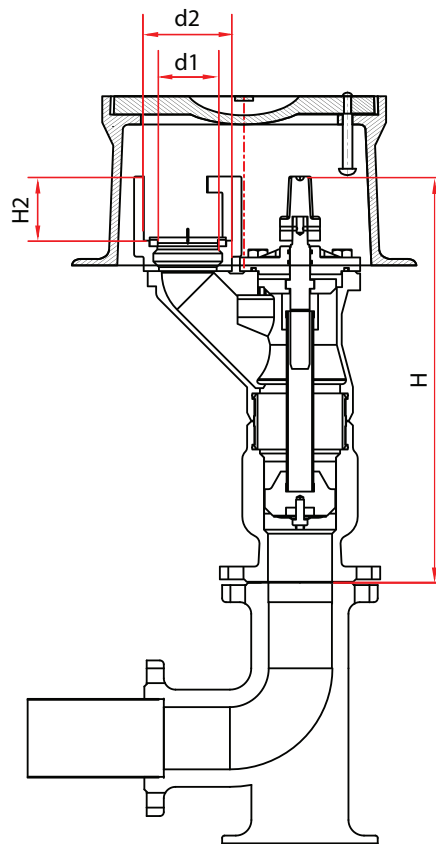
Radni pritisak PN 16 bar.

Ispitni pritisak PN 24 bar.

STANDARDI

Hidrant je izrađen prema standardima usaglašenim prema sledećim normama koje su izdate od akreditovanih laboratorija i sertifikacionih tela.

- EN14339 Podzemni protivpožarni hidrant
- EN1074-1; EN1074-6; EN1092-2; EN1333; EN14901; DIN3476; EN12266; EN1563; EN558; EN681; EN1171; EN805
- Izveštaj o zdravstvenoj ispravnosti izdat od akreditovane laboratorije EN17025



Šifra	DN	Dimenzije priključka			Ugradna mera
		d1	d2	H2	H
502243	50	60	110	50	500
502244	50	60	110	50	750
502246	50	60	110	50	900
502247	50	60	110	50	1100
502131	80	60	110	50	500
500701	80	60	110	50	750
502249	80	60	110	50	900
502250	80	60	110	50	1100
502251	100	60	110	50	500
502252	100	60	110	50	750
502253	100	60	110	50	900
502254	100	60	110	50	1100

Izrađujemo i po narudžbi kupca odgovarajuće dimenzije



BIOINSTITUT[®]



ISO 9001:2015
Cert No: GKS-R-0106-OC



ISO 14001:2015
Cert No: GKS-R-0106-EC



ISO 45001:2018
Cert No: GKS-R-0106-OHC

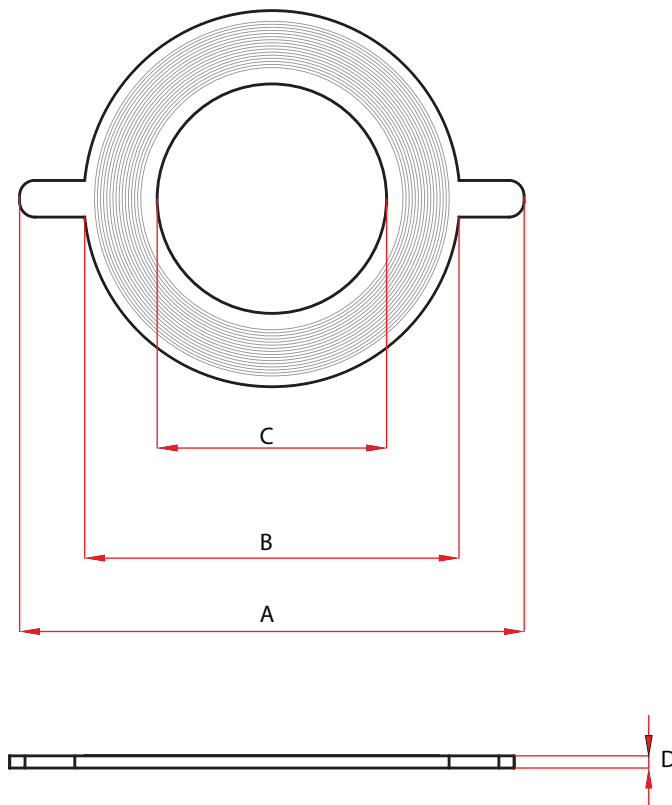


DIHTUNG GUMA – GUMENA ZAPTIVKA

TEHNIČKE KARAKTERISTIKE

1. Standardna namena: Voda, voda za piće, otpadna voda
2. Materijal: EPDM guma
3. Izrađena po standardu: SRPS ISO37
4. Korišćenje: Za spajanje prirubničke armature

DN	A	B	C	D
50	153	100	58	4
65	165	123	75	4
80	185	134	85	4
100	205	154	112	5
125	240	185	120	5
150	265	210	145	5
200	315	258	190	5
250	373	312	245	5
300	420	360	290	5
350	480	425	350	5
400	510	455	385	5



BIOINSTITUT®



G-CERT
SYSTEM SERVICE

ISO 9001:2015
Cert No: GKSR-0106-QC

G-CERT
SYSTEM SERVICE

ISO 14001:2015
Cert No: GKSR-0106-EC

G-CERT
SYSTEM SERVICE

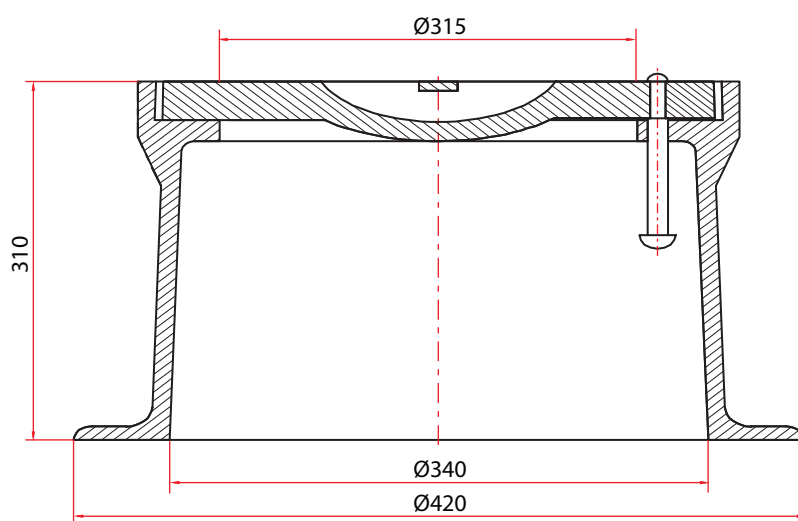
ISO 45001:2018
Cert No: GKSR-0106-OHC



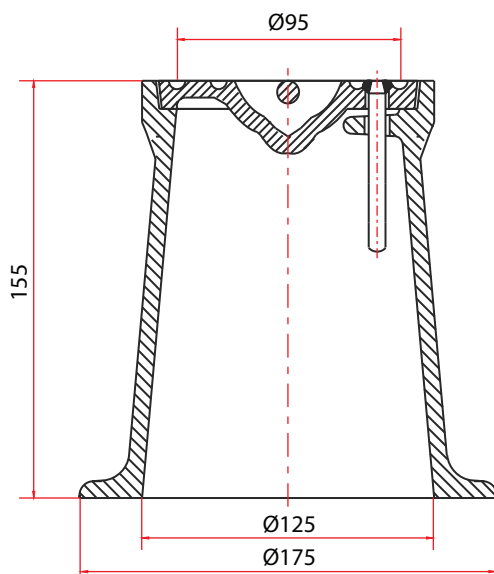
TEHNIČKE KARAKTERISTIKE

1. Površinska kapa otporna je na temperature do 240°C – pogodna za ugradnju u vrući asfalt.
2. Materijal tela – PA6 30GF, poklopac – liveno gvožđe.
3. Površinska obrada poklopca – bitumen, standardna crna boja (ostale opcije na zahtev).
4. Koristi se za zaštitu delova ventila i njihovih upravljačkih delova od mehaničkih oštećenja, zaprljanja ili prekrivanja zemljom.
5. Površinska kapa hidranta koristi se za zaštitu izlaznog otvora i upravljačkog dela podzemnog ili okvirom hidranta; omogućava lak pristup vratilu hidranta.

- 30kg (kapa za podzemni hidrant)



- 7kg (kapa za Euro ventil sa ugradbenom garniturom)



BIOINSTITUT™



ISO 9001:2015
Cert No: GKSR-0106-QC



ISO 14001:2015
Cert No: GKSR-0106-EC



ISO 45001:2018
Cert No: GKSR-0106-OHC





ARMEX d.o.o. - Veleprodaja i magacinski prostor

Temerinski put 189, 21233 Čenej

+381 (0) 63 394 107

info@armex.rs

ARMEX d.o.o. - Proizvodnja

Svetozara Markovića 82, 21230 Žabalj

+381 (0) 63 394 311

www.armex.rs